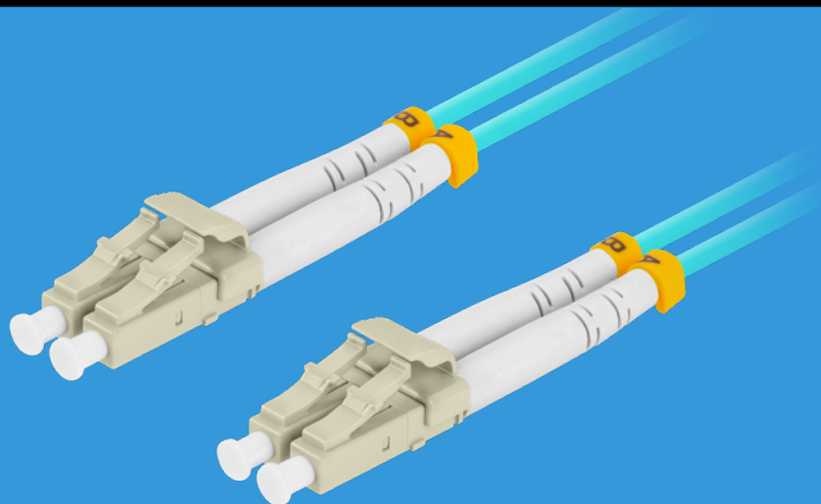
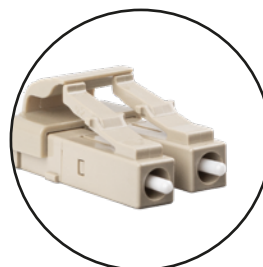
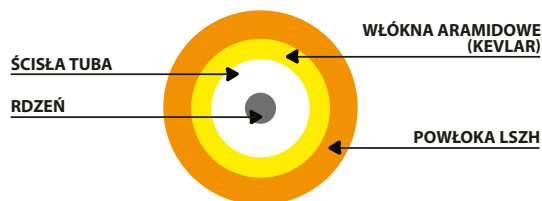


**FO-LULU-MD31-0\_\_\_-TQ**

# PATCHCORD ŚWIATŁOWÓD


**SPECYFIKACJA PRODUKTU:**

- Typ złącza: LC
- Standard polerowania: UPC - ULTRA PHYSICAL CONTACT
- Rodzaj włókna: OM3
- Rodzaj światłowodu: wielomodowy (MM)
- Średnica włókna: 50/125  $\mu\text{m}$
- Konstrukcja przewodu: DUPLEX
- Średnica przewodu: 3.0 mm
- Powłoka: LSZH, LSOH (Low smoke zero halogen)
- Tłumienność wtrąceniowa:  $\leq 0,20$  dB
- Tłumienność odbiciowa:  $\geq 30$  dB
- Temperatura pracy:  $-40 - 85^{\circ}\text{C}$
- Minimalny promień zgięcia: 7.5 mm
- Kolor: turkusowy
- Długość przewodu: 1 m, 2 m, 3 m, 5 m



NR KATALOGOWY	NAZWA PEŁNA
FO-LULU-MD31-0010-TQ	PATCHCORD ŚWIATŁOWÓD MM LC/UPC-LC/UPC DUPLEX 3.0MM OM3 50/125 LSZH 1M AQUA LANBERG
FO-LULU-MD31-0020-TQ	PATCHCORD ŚWIATŁOWÓD MM LC/UPC-LC/UPC DUPLEX 3.0MM OM3 50/125 LSZH 2M AQUA LANBERG
FO-LULU-MD31-0030-TQ	PATCHCORD ŚWIATŁOWÓD MM LC/UPC-LC/UPC DUPLEX 3.0MM OM3 50/125 LSZH 3M AQUA LANBERG
FO-LULU-MD31-0050-TQ	PATCHCORD ŚWIATŁOWÓD MM LC/UPC-LC/UPC DUPLEX 3.0MM OM3 50/125 LSZH 5M AQUA LANBERG